

SCHIEDEL

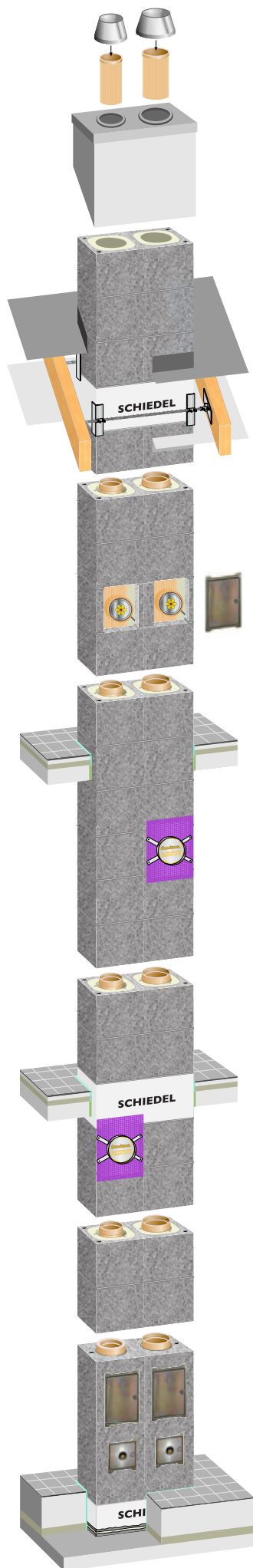
# SCHIEDEL ABSOLUT

BlowerDoor čelná doska a adaptéry  
LEN PRE 90°NAPOJENIA!

Montážny návod

Označenie komínového systému v zmysle  
STN EN 13063-1/-2/-3

T400 N1 W 3 G50  
T200 N1 W 2 O00



## BlowerDoor čelná doska - pre napojenie dymovodu (len pre 90°napojenie)



- A - BlowerDoor čelná doska s hliníkovou fóliou (pri DN 12-18 s dodatočnými vnútornými kruhmi izolácie)
- B - Vyrežavacia šablóna
- C - BlowerDoor tesniaci tmel A270  
**DÔLEŽITÉ! Chráňte pred mrazom!**
- D - Omietkový kruh s omietacou sieťkou
- E - 4 uholníky pre uchytenie čelnej dosky v tvárnici
- F - Balíček drobného príslušenstva (Tesniaci tmel A270 - chráňte pred mrazom, 4 klince pre omietkový kruh, 4 uholníky, montážny návod)

### Príprava a zrezanie blower-door čelnej dosky

#### DÔLEŽITÉ UPOZORNENIE!



Montážne práce s čelnou doskou BlowerDoor si vyžadujú veľmi čistý a opatrný prístup, aby sa predišlo netesnostiam alebo poškodeniu špeciálnej hliníkovej fólie.

Pred začatím montáže je absolútne nevyhnutné prečítať si tento návod na inštaláciu a porozumieť mu. Nasledujúce pokyny sa musia prísne dodržiavať.

#### DÔLEŽITÉ!

Komínová tvárnica musí byť suchá, bez prachu a mastnoty v oblasti tesnenia!



Odmerajte hornú ...



... A dolnú časť.



Pred odrezaním nadbytočných častí izolácie opatrne odstráňte izoláciu.



Vyznačte si miesta rezu



Zrežte opatrne z čelnej dosky nadbytočné časti  
**POZOR!**

Režte dôsledne rovno!

**UPOZORNENIE!**

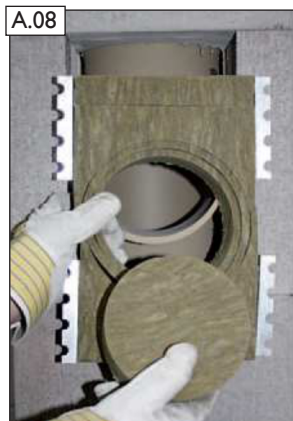
Odporúčame pre zrealizovanie presného rezu bimetalovú píľku s HSS-zubami!



Zabudovanie čelnej dosky do otvoru v komínovej tvárnici



Zastrčte uholníky do dosky po jej bokoch



Odstráňte vnútornú časť čelnej dosky.



Pri priemeroch 12-18 odstráňte vnútorné kruhy.



Teraz vložte čelnú dosku do otvoru ...

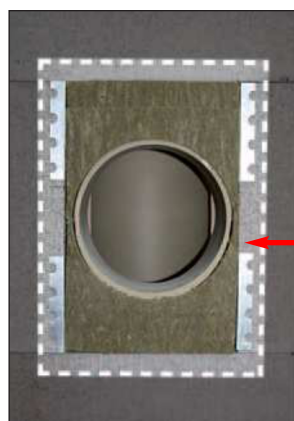



... A s pomocou vyrezávacej šablóny zatlačte/zarovnajzte čelnú dosku s rovinou komínovej tvárnice



Predný pohľad na napojenie dymovodu s čelnou doskou.

Nanesenie BlowerDoor A270 tesniaceho lepiaceho tmelu (chráňte pred mrazom)





**DÔLEŽITÉ!**  
Komínová tvárnica musí byť suchá, bez prachu a mastnoty v oblasti tesnenia!



Pripravte tmel BlowerDoor A270 a použitie.



Pri používaní dodržujte podmienky pre použitie a bezpečnostné pokyny.





Otvorte uzáver a naskrutkujte výústku. Urobte otvor cca 8 mm pre nanášanie materiálu.



Naneste tmel v 8 mm vrstve

**DÔLEŽITÉ!**



Určite dodržte!

Naneste tmel bez prerušenia, medzery určite vyplňte!

### Montáž špeciálnej tesniacej ALU-fólie



Špeciálnu hliníkovú fóliu je možné v prípade potreby narezat' na požadovanú veľkosť. Minimálny presah na tvárnicu je 20 mm.



Pohľad na správne nanosený tesniaci tmel.

**POZOR!**



Určite dodržte!

Špeciálna fólia pri jej nalepovaní nesmie byť poškodená!



Špeciálnu hliníkovú fóliu nalepte do 10 minút od nanosenia tmelu a ...



... dotlačte ju k podkladu.

**POZOR!**



Určite dodržte!

Vrstva tmelu nesmie byť tenšia ako 4 mm!  
Špeciálna fólia pri tom nesmie byť poškodená!



Pohľad na zrealizované nalepenie.

**POZOR!**



Určite dodržte!

Počas tvrdnutia tmelu nesmie dôjsť k poškodeniu špeciálnej hliníkovej fólie!



Pribite k tvárnici  
omietkový kruh s  
omietkovou sieťkou.  
**POZOR!**  
Nesmie dôjsť k  
poškodeniu špeciálnej  
hliníkovej fólie!



Omietku aplikujte najskôr  
po 48 hodinách - doba  
schnutia tesniaceho tmelu  
BlowerDoor A270  
(chráňte pred mrazom).



Nanesenie omietky a jej  
úprava




Čelný pohľad  
na zrealizované napojenie

Schiedel napojovací adaptér - návod na montáž (zvláštne príslušenstvo - na vyžiadanie)  
 Pre napojenie jednoduchého dymovodu - plynový kotol - bez nasávania vzduchu (cez koncentrický dymovod)



Pohľad na stav pred montážou adaptéra...

**POZOR!** 

Špeciálnu hliníkovú fóliu otvorte až po vykonaní BlowerDoor testu!




Obsah setu napojovacieho adaptéra:

- A - napojovací adaptér
- B - lubrikant (10g)
- C - Rezací nôž



Špeciálnu hliníkovú fóliu otvorte rezacím nožom na vyznačenej línii.

**POZOR!** 


Zabráňte poškodeniam mimo vyznačené miesto!



Pohľad na otvor



Vnútorňý otvor adaptéra vyrežte podľa požiadavky dymovodu.

**DÔLEŽITÉ!** 

Použite podložku pri rezaní!  
 Režte opatrne, zabráňte poškodeniu adaptéra nesprávnym rezom!

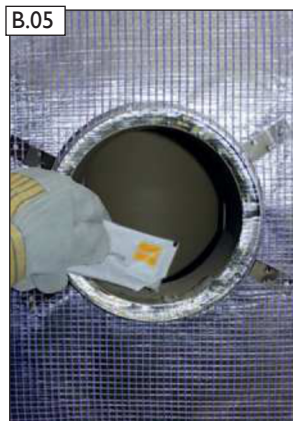
Tabuľka maximálnych rozmerov dymovodovej rúry

Adaptér	Maximálny $\varnothing$ dymovodu	Maximálna veľkosť otvoru pre daný priemer $\varnothing$ dymovodu
100	75	83
120	75	93
140	75	113
160	113	130
180	113	144
200	130	160
220	75	160
250	75	160





Naneste na okraj adaptéra lubrikant.



Naneste lubrikant aj na vnútorný okraj napojenia dymovodu.



Zatlačte do otvoru adaptéra až po oceleové okraje.



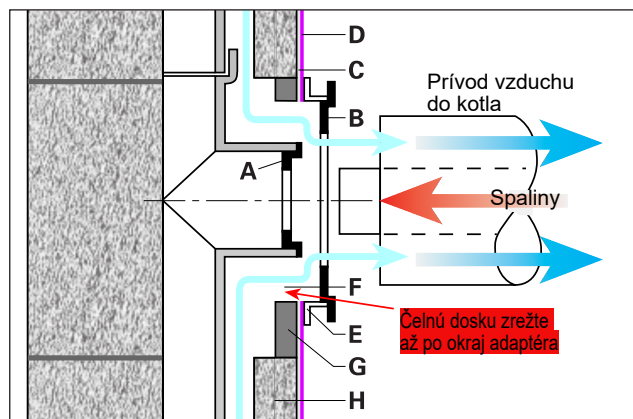
Pohľad na zasunutý adaptér

### Štandardné napojenie pre kodenzačný plynový kotol (max. teplota spalín 200°C)

**POZOR!**



Dymovod musí byť samonosný a presne osovo napojený do adaptéra!



A - Adaptér pre spaliny

B - Adaptér pre prívod vzduchu

C - Hliníková fólia

D - Omietková sieťka

E - Omietkový kruh

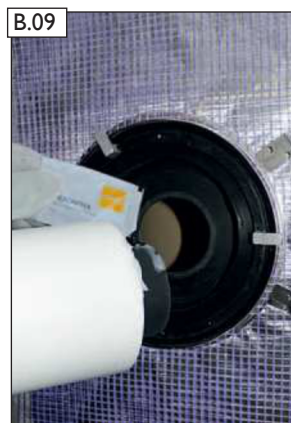
F - Na stavbe vyrežte čelnú dosku po okraj omietkového kruhu

G - Čelná doska

H - Komínová tvárnica



Vonkajší adaptér s naneseným lubrikantom na jeho okraj osadíte do omietkového kruhu.



Konzentrický dymovod po okrajoch natrite lubrikantom a nasadíte do adaptérov.



Pri inštalácii musí byť dymovod zasunutý cez obidva adaptéry.

<b>Schiedel Slovensko spol. s r.o.</b>	telefón	032 / 7460 011
Zamarovská 177	web	www.schiedel.sk
911 05 Zamarovce	e-mail	info.sk@schiedel.com

<b>Regionálni odborní poradcovia</b>			
BA	Ing. Dušan Jankovský	0905 726 942	dusan.jankovsky@schiedel.com
TT	Svetozár Danko	0908 700 468	svetozar.danko@schiedel.com
NR	Bc. Tomáš Liška	0905 334 964	tomas.liska@schiedel.com
TN	Radoslav Pliško	0905 726 940	radoslav.plsko@schiedel.com
ZA	Jaroslav Záh	0907 896 378	jaroslav.zan@schiedel.com
BB	Peter Škraban	0905 660 452	peter.skraban@schiedel.com
KE	Lukáš Kalina	0905 901 361	lukas.kalina@schiedel.com
PO	Slavomír Špak	0905 726 941	slavomir.spak@schiedel.com

<b>Špecialista pre KINGFIRE a riadené vetranie s rekuperáciou KOMBIAIR</b>			
	Tomáš Gabko	0908 329 946	tomas.gabko@schiedel.com

<b>Technické oddelenie</b>			
	Pavol Laško	0918 917 408	pavol.lasso@schiedel.com
	Ing. Maroš Pliško	0905 412 491	maros.plsko@schiedel.com



Sledujte nás:

 [facebook.com/schiedel.sk](https://facebook.com/schiedel.sk)

 [youtube.com/SchiedelSlovensko](https://youtube.com/SchiedelSlovensko)

 [instagram.com/schiedel\\_slovensko](https://instagram.com/schiedel_slovensko)

**A standard**  
INDUSTRIES COMPANY